

がいこくじん

げっかんじょうほうし

外国人のための月刊情報紙 Monthly Living Guide



# アイシェフ・ボード

## ICIEF BOARD 아이셰프 보드

2022.  
がっこう  
4月号

(公財) 板橋区文化・国際交流財団 Itabashi Culture and International Exchange Foundation



新型コロナウイルス感染症の拡大防止のため、中止・変更になる場合があります。

These events can be subject to cancellation/change to prevent the spread of Coronavirus infection.

### ①外国人のための無料法律相談【予約制】

※電話またはオンラインで相談を行います。

いつ：4/21(木) 13:30~16:30 (1人30分)

申込：1週間前までに、財団のホームページまたはメールで予約してください。詳しくは申込者にお知らせします。

### ①Free Legal Consultation for International Residents【Appointment required】

※Consultation is conducted over the phone or online.

Time: 13:30~16:30, Apr. 21 (Thu)

\*30 min a session

To Apply: Appointment by email or through Website within a week in advance. Details will be informed to each applicant in person.

### ②国際交流サロン「なかま」

いつ：4/16(土) 14:30~16:30

申込：①氏名 ②住所 ③国籍 ④メールアドレス

⑤電話番号をメールで送ってください。

問合せ：フレンドシップクラブ仲間

✉：2021nakama@gmail.com

<https://friendshipnakama.wixsite.com/itabashi>

### ②International Exchange Salon "Nakama"

Date: 14:30-16:30, Apr. 16 (Sat)

Email to Apply: (1)Name, (2)Address, (3)Nationality, (4)Email address, (5)Phone No.

Inquiries: Friendship Club Nakama

✉：2021nakama@gmail.com

<https://friendshipnakama.wixsite.com/itabashi>

### 子育て応援児童館「CAP'S」をご利用ください

子育てについての講座や相談などをおこなっています。子どもが自由に遊べます。おむつを替えたり、授乳ができる場所もあります。



いつ：①月曜日~金曜日...9:00~12:00、13:00~

17:00②土曜日・日曜日・祝日...9:00~12:00、

13:00~17:00 (施設を自由に使うことができます)。

講座や相談はおこなっていません) ※年末年始は

休み。くわしくは、ホームページを見てください。

問合せ：子育て支援課 子育てサービス係

☎03-3579-2475

### Support your child care at CAP'S, Children and Parents Station

CAP'S: Conducts seminars and counseling services on child care. Freely performing play space available for infants and children. Changing diapers and breast-feeding space are also available.

Service hours: ①09:00~12:00, 13:00~17:00, Weekdays, ②09:00~12:00, 13:00~17:00, Weekends and public holidays, No seminars and counseling on those days.

\*Closed for year-end & New Year's holidays.

Visit Website below for details.

Inquiries: Child-Raising Service Subsection,

Child-Raising Support Section ☎ 03-3579-2475



①~② 問合せ・申込：(公財) 板橋区文化・国際交流財団 国際交流係 (区役所北館8階13番窓口)

①~② Itabashi Culture and International Exchange Foundation (8F, #13, City Office North Bldg.)

〒173-8501 板橋区板橋2-66-1 2-66-1, Itabashi, Itabashi-ku ☎03-3579-2015 FAX03-3579-2046

✉kkouryu@city.itabashi.tokyo.jp Facebook @itabashi.icief <https://www.itabashi-ci.org/int/>



防止新型冠状病毒的不断蔓延有可能变更或取消。

코로나 19 감염증의 확산 방지를 위해 중지 또는 변경이 될 수도 있습니다.

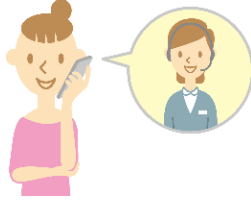
### ①面向外国人的小型法律咨询【预约制】

※可电话或在线咨询。

**时间:** 4/21(周四) 13:30~16:30

(每人 30 分钟)

**申请:** 请提前一周通过官方网站或邮件预约。



### ①외국인을 위한 무료법률상담【예약제】

※전화 또는 온라인 상담으로 실시합니다.

**연제:** 4/21(목) 13:30~16:30

(상담시간 30 분)

**신청:** 1 주일전까지, 재단

홈페이지 또는 메일로 예약 해 주십시오. 자세한 사항은 신청하신 분들께 알려 드립니다.



### ②国际交流沙龙“朋友”

**时间:** 4/16 (周六) 14:30~16:30

**报名:** 请发来以下信息

①姓名 ②住址 ③国籍 ④邮箱号码

⑤电话号码

**咨询:** 友好俱乐部「朋友」

✉ : 2021nakama@gmail.com

<https://friendshipnakama.wixsite.com/itabashi>



### ②국제교류살롱「나카마(벗)」

**연제:** 4/16 (토) 14:30 ~ 16:30

**신청:** (1)이름 (2)주소 (3)국적 (4)메일주소 (5)전화번호 등을 메일로 보내주세요.

**문의:** 프렌즈쉽 나카마

✉ : 2021nakama@gmail.com

<https://friendshipnakama.wixsite.com/itabashi>



### 欢迎利用育儿援助设施 儿童馆「CAP'S」

举办育儿讲座,接受育儿咨询。儿童可以在此自由玩耍。还备有换尿裤喂奶的地方。

**时间:** ①周一~周五...9:00~12:00、13:00~17:00

②周六·周日·节假日...9:00~12:00、13:00~17:00 (设施自由使用,但没有讲座或咨询。)

※年末年始休息。详见下面主页

**问询:** 子育て支援課 子育てサービス係

☎03-3579-2475

きゃっぷす



### 육아 응원 아동관 "CAP' S"를 이용 해 주세요

육아에 대한 강좌나 상담 등을 실시하고 있습니다. 아이들이 마음껏 놀 수 있으며, 기저귀를 갈아주거나, 수유가 가능한 곳도 있습니다.

**연제:** ①월요일~금요일...9:00~12:00、13:00~17:00 정상운영

②토요일·일요일·경축일...9:00~12:00、13:00~17:00 (②의 경우, 시설은 자유롭게 사용 하실 수 있으나, 강좌와 상담은 실시하지 않습니다.)

※연말연시 휴무. 자세한 내용은 홈페이지를 참고하세요

**문의:** 육아지원과 육아서비스계

☎03-3579-2475



①~②咨询·申请:(公财)板桥区文化·国际交流财团国际交流係(板桥区役所8楼⑬窗口)

①~②문의:(공재) 이타바시구문화·국제교류재단 국제교류계 (이타바시구청 8층 13번 창구)

〒173-8501 板桥区板橋 2-66-1 이타바시구 이타바시 2-66-1 ☎03-3579-2015 FAX03-3579-2046

✉kkouryu@city.itabashi.tokyo.jp Facebook @itabashi.icief <http://www.itabashi-ci.org/int/>



みんかんしせつりよくかじよせい  
**民間施設緑化助成**

まちの緑を増やし、安全で快適なまちづくりを進めていくため、緑化工事にかかる費用の一部を助成します。助成条件や助成金額、手続きの流れはホームページを見てください。

①接道部緑化助成…(例)ブロック塀を壊し、道と接しているところに生垣を作る

<https://www.city.itabashi.tokyo.jp/bousai/ryokuka/josei/1006665.html>

②屋上緑化助成…(例)屋上に樹木や多年草を植える

<https://www.city.itabashi.tokyo.jp/bousai/ryokuka/josei/1006664.html>

③壁面緑化助成…(例)建物の外壁に植物を這わせる基盤を設置する

<https://www.city.itabashi.tokyo.jp/bousai/ryokuka/josei/1006666.html>

問合せ：〒173-8501 板橋2-66-1

みどり公園課 みどり推進係 (区役所南館5階23番窓口)

☎03-3579-2533

**Subsidy for Greening of Private facilities**

In order to increase the greenery in the City and promote safe and comfortable community development, the City will subsidize a portion of the cost of greening work. Visit the City website for the conditions, amounts and procedures.

(1) Subsidy for Greening Roadsides... (e.g.) Tear down a block wall and make a hedge where it meets a road.  
<https://www.city.itabashi.tokyo.jp/bousai/ryokuka/josei/1006665.html>

(2) Subsidy for Greening Rooftops (e.g.) Planting trees and perennial plants on rooftops  
<https://www.city.itabashi.tokyo.jp/bousai/ryokuka/josei/1006664.html>

(3) Subsidy for Greening Walls (e.g.) Installing a base for plants to crawl on the exterior wall of a building  
<https://www.city.itabashi.tokyo.jp/bousai/ryokuka/josei/1006666.html>

Inquiries: Greenery Promotion Subsection, Parks & Greenery Section, 2-66-1 Itabashi (#23, 5F, South Bldg. City Office) ☎ 03-3579-2533

**Mt. Yatsugatake So Lodge**

Available for use as accommodation for mountain climbing, hiking tour, training camp as well as seminars.

**Address:** 1-1322 Aza-Hirohara, Tatezawa, Fujimi-cho, Suwa-gun, Nagano Prefecture

**Facilities:** Accommodation (Indoor per person per night), Barbecue area, Gym, seminar room, etc.

**Fees:** ① Lodging (One person per night)

Adult (over 15 years old) ¥2,000, Child (4~14 years old) ¥1,000, 0~3 years old Free of charge \*Charges apply to people living, working, and studying in Itabashi.

② Meals: breakfast 550yen, lunch 660yen, dinner (adult) 1,320yen, (child) 880yen \*Outdoor camping and barbecuing are also available in spring, summer and autumn. \*Visit Website for further detail.

**To apply:**

Groups in Itabashi (more than 30 people): on the 1st day of the month four months before the month of stay

Groups in Itabashi (more than 2 people): on the 1st day of the month, three months before the month of stay

Groups out of Itabashi and individuals of two or more: on the 1st day of the month two months before the month of stay

Mt. Yatsugatake So Lodge ☎0266-66-2323 (9:00~17:00)

<https://itabashi-yatsugatake.com/>

やつがたけそう りょうあんない  
**八ヶ岳荘 利用案内**

とざん はいきんぐ などのアウトドアの拠点、合宿・研修の拠点としてご利用ください。

どこ：長野県諏訪郡 富士見町立沢字広原1-1322

施設：屋内・屋外宿泊施設、バーベキュー場、体育館、研修室など

いくら：① 宿泊 (屋内1人1泊)  
大人 (15歳以上) 2,000円

子ども (4歳~14歳) 1,000円、

0~3歳は無料

※区内在住・在勤・在学の場合の料金です。

② 食事 朝食 550円、昼食 660円、夕食 (大人) 1,320円 (子ども) 880円

※春・夏・秋は、屋外宿泊、バーベキューもできます。

※くわしくは、ホームページを見てください。

申込：

区内団体(30人以上)…利用する月の4か月前の1日から

区内個人(2人以上)…利用する月の3か月前の1日から

区外団体・個人…利用する月の2か月前の1日から

くりつやつがたけそう  
区立八ヶ岳荘 ☎0266-66-2323 (9:00~17:00)

<https://itabashi-yatsugatake.com/>





## 民间设施的绿化赞助项目

为了推进城市绿化事业、建设一个安全舒适的城市，对绿化工程的经费进行部分赞助。关于具体赞助条件及金额、手续流程请查阅网页。

①赞助与道路连接处的绿化...(例)拆除水泥围墙、与道路连接处设置矮树篱笆

<https://www.city.itabashi.tokyo.jp/bousai/ryokuka/josei/1006665.html>

②赞助楼顶绿化...(例)在楼顶上植树或种植多年草

<https://www.city.itabashi.tokyo.jp/bousai/ryokuka/josei/1006664.html>

③赞助利用墙壁绿化...(例)设置能让植物在建筑物的外墙沿壁攀生的扎根装置

<https://www.city.itabashi.tokyo.jp/bousai/ryokuka/josei/1006666.html>

咨询: 〒173-8501 <sup>いたばし</sup>板橋2-66-1

<sup>こうえんか</sup>みどり公園課 <sup>すいしんがかり</sup>みどり推進係 (区役所南館 5階23番 <sup>まどぐち</sup>窓口)

☎03-3579-2533

## やつがたけそう 八ヶ岳荘 利用方法

请作为登山或郊游的户外据点，或者作为集训、进修的据点加以利用。

地址: <sup>ながのけんすわぐん</sup>長野県諏訪郡 <sup>ふじみま</sup>富士見町 <sup>たつざわ</sup>立沢字 <sup>あざひろはら</sup>広原1-1322

设施内容: 室内・室外的投宿设施、烧烤场地、体育馆、培训室等。

费用: ①投宿 (室内住宿, 1人1晚)

大人 (15岁以上) 2,000 日元

小孩 (4岁~14岁) 1,000 日元、0~3岁免费

※以上收费标准只针对在板桥区内居住・工作・就学的人。

②餐饮 早餐 550 日元, 午餐 660 日元, 晚餐 (大人) 1,320 日元, (小孩儿) 880 日元

※春・夏・秋三季, 可以露宿、还可以进行 BBQ 烧烤。

※详情请参见主页。

报名:

区内团体(30人以上)...提前4个月的1号开始预约

区内个人(2人以上)...提前3个月的1号开始预约

区外团体・个人(2人以上)...提前2个月的1号开始预约

区立 <sup>くりつやつがたけそう</sup>八ヶ岳荘 ☎0266-66-2323 (9:00~17:00)

<https://itabashi-yatsugatake.com/>



## 民间시설 녹화조성

거리의 푸르름을 늘리고, 안전하며 쾌적한 거리 만들기를 진행하기 위해, 녹화공사에 들어가는 비용의 일부를 지원합니다. 지원조건과 지원금액, 수속 방법 등은 홈페이지를 보시기 바랍니다.

① 접도부 녹화조성...(예) 콘크리트담을 부수고, 도로와 접한 부분에 나무울타리를 만든다.

<https://www.city.itabashi.tokyo.jp/bousai/ryokuka/josei/1006665.html>

② 옥상 녹화조성...(예)옥상에 나무나 다년생 풀을 심는다.

<https://www.city.itabashi.tokyo.jp/bousai/ryokuka/josei/1006664.html>

③ 벽면 녹화조성...(예)건물외벽에 담쟁이 넝쿨의 기반을 설치한다.

<https://www.city.itabashi.tokyo.jp/bousai/ryokuka/josei/1006666.html>

문의: 〒173-8501 이타바시 2-66-1

녹색과공원과 녹색추진계 (구청남관 5층 23번창구)

☎03-3579-2533

## 야츠카타케장 이용안내

등산이나 하이킹 등 아웃도어의 거점, 합숙・연수의 거점으로 이용 해 보세요.

장소: 나가노현수와군

후지미초타츠자와아자히로하라 1-1322

시설: 실내・실외숙박시설, 바베큐장, 체육관, 연수실

비용: ①숙박 (실내 1인1박)

어른 (15세 이상) 2,000 엔

어린이 (4세~14세) 1,000 엔, 0~3세는 무료

※구내 거주・근무・재학인 경우 요금입니다.

②식사 조식 550 엔, 중식 660 엔, 석식(어른) 1,320 엔 (어린이)880 엔 ※봄・여름・가을에는 야외 숙박,

바베큐도 가능합니다. ※자세한 내용은 홈페이지를 참조하세요.

신청:

구내단체 (30명 이상)...이용할 달 4개월전 1일부터

구내개인 (2명 이상)...이용할 달 3개월전 1일부터

구외단체・개인(2명 이상)...이용할 달 2개월전 1일부터

구립야츠카타케장 ☎0266-66-2323 (9:00~17:00)

<https://itabashi-yatsugatake.com/>

はるなりんかんがくえん りょうあんない  
**榛名林間学園 利用案内**



かいしゃ けんしゅう すぽーつ ぶんかかつどう ばしよ りょう  
 会社の研修や、スポーツ・文化活動の場所として利用  
 しませんか。

どこ：群馬県高崎市榛名湖町845

施設：宿泊室（10人部屋・6人部屋）、  
 多目的ホール、会議室など

だれが：区内在住・在勤・在学の人

いくら：

①宿泊（1人1泊）：大人（15歳以上）…800円、

子ども（4～14歳）…400円、0～3歳は無料

※障がいのある人は、料金が半額になります

②食事：朝食…550円、昼食…660円（弁当の場合  
 は648円）、夕食…大人1,210円、子ども880円

申込：

団体（30人以上）…利用する月の3か月前の1日から

個人（2人以上）…利用する月の2か月前の1日から

榛名林間学園 ☎027-374-9315（9:00～17:00）

<http://itabasi-haruna.com/>

BBQ とキャンプファイヤーの集い ～参加者募集～

いつ：①7/2（土）～3（日）

②7/9（土）～10（日）

※17:00集合、次の日の朝食の後に解散（1泊2日）

どこで：榛名林間学園（群馬県高崎市榛名湖町845-1）

だれが：区内在住・在勤・在学の人 各70人（申込  
 順）

※中学生以下の人には保護者の同伴が必要

何を：園庭でのバーベキューとキャンプファイヤー

\*天候により夕食の場所をピロティーもしくは食堂  
 に変更することがあります。

いくら：15歳以上…5,800円、4～14歳…4,200円、

2～3歳…900円

申込・問合せ：

5/1（日）から電話で申し込んでください。

榛名林間学園 ☎027-374-9315（9:00～17:00）

**Haruna Forest Seminar House**



Open for your business seminar, Sports & Cultural activities!

**Venue:** 845 Harunako-cho, Takasaki City, Gunma Prefecture

**Facilities:** Accommodation (Rooms for 10-persons and 6-persons), Multi-purpose Hall, Meeting rooms, etc.

**Eligibility:** Anyone living, working and schooling in Itabashi

**Fees:**(1) Accommodation General ¥800, under 15 /over 65/ disabilities ¥400 (per person), under 4 free (2) Meals: Breakfast ¥550; Lunch ¥660 (Lunch Box¥648) Dinner ¥1,210 (adult), ¥880 (child)

**To reserve:** Groups (more than 30 people): on the 1st day of the month three months before the month of stay

Groups (more than 2 people): on the 1st day of the month, two months before the month of stay

Haruna Forest Seminar House ☎027-374-9315

( 9:00 ~ 17:00 )

<http://itabasi-haruna.com/>

**Gathering for BBQ and Camp fire  
 : Participants wanted**

**Dates:** 1: July 2(Sat) ~ 3(Sun)

2: July 9(Sat) ~ 10(Sun)

\*Please arrive by 5 p.m. on the first day.

The event ends after breakfast the following day.

**Venue:** Haruna Forest Seminar House (845-1 Harunako-machi, Takasaki City, Gunma Prefecture)

**Eligibility:** Those living, working or studying in Itabashi 70 persons for each session ( first-come, first-served basis )

\*Junior high school students and younger must be accompanied by his/her guardian

Program: Barbeque and Camp fire gathering in the garden

\* Due to weather, location is subject to change to Pilotis or dining room.

**Fee:** Adult (15 years or older)5,800yen / Child (4 ~ 14 years old)4,200yen/ Infant (2 ~ 3 years old): 900yen

**To Apply/Inquiries:** Apply by phone from May 1 (Sun) onward. Haruna Forest Seminar House

☎027-374-9315 (9:00 ~ 17:00)



会社研修、举办体育・文化活动的场所。欢迎利用。

地址：群馬県高崎市榛名湖町845

设施内容：住宿房间类型 (10 人房・6 人房)、  
多功能厅、会议室等

对象：区内在住・在勤・在学者

费用：

- ① 住宿 (每人每晚)：大人 (满 15 岁) ...800 日元、儿童 (4~14 岁) ...400 日元、不满 4 岁...免费 ※残障者费用减半。
- ② 餐费：早餐...550 日元、午餐...660 日元 (提供盒饭时 648 日元)、晚餐...大人 1,210 日元、儿童 880 日元

预约方法：团体(30人以上)...提前3个月的1号开始预约

个人(2人以上)...提前2个月的1号开始预约

榛名林間学園 ☎027-374-9315 (9:00~17:00)

<http://itabasi-haruna.com/>



회사의 연수, 스포츠・문화활동 장소로 이용 해 보세요.

장소 : 군마현 타카사키시 하루나코 845

시설내용 : 숙박실 (10 인실・6 인실),  
다목적홀, 회의실 등

대상 : 구내 거주・근무・재학 중인 분

비용 :

- ① 숙박 (1인 1박) : 어른(15세 이상) ... 800 엔  
어린이(4~14세) ... 400 엔, 4세 미만 ... 무료  
※장애가 있는 분은 반액입니다.
- ② 식사 : 조식...550 엔, 중식...660 엔 (도시락인 경우 648 엔), 석식...어른 1,210 엔, 어린이 880 엔

신청 : 단체 (30명 이상)...이용할 달 3개월전 1일부터

개인 (2명 이상)...이용할 달 2개월전 1일부터

하루나임관학원 ☎027-374-9315 (9:00~17:00)

<http://itabasi-haruna.com/>

BBQ 烧烤聚餐和营火会 ~ 募集参加者 ~

时间：①7/2 (周六) ~ 3 (周日)

②7/9 (周六) ~ 10 (周日) (1晚2日)

\* 17:00榛名林間学園集合。次日早餐后解散。

地点：榛名林間学園

(群馬県高崎市榛名湖町845-1)

对象：区内在住・在职・在学者。

各 70 人 (按报名顺序)

※中学生以下的需要家长陪同

内容：在庭园里举行 BBQ 烧烤聚餐和营火会

\* 根据天气状况，晚餐有可能被改到一楼穿堂或食堂里进行。

费用：15 岁以上...5,800 日元

4~14 岁...4,200 日元

2~3 岁...900 日元

申请・咨询：5/1 (周日) 开始受理电话申请。

榛名林間学園 ☎027-374-9315 (9:00~17:00)

BBQ 와 캠프파이어 ~참가자 모집~

언제 : ①7/2(토) ~ 3(일)

②7/9(토) ~ 10(일)

※17:00 집합, 다음날 조식 후

해산 (1박 2일)

장소:하루나임관학원

(군마현타카사키시하루나마치 845-1)

대상:구내거주・근무・재학중인 사람 각 70명(신청순)

※중학생 이하는 보호자 동반 필수

내용 : 정원에서 바베큐와 캠프파이어

\* 날씨에 따라 저녁식사 장소가 필로티 또는 식당으로 변경 될 수 있습니다.

비용: 15 세이상 .. 5,800 엔, 4~14 세 .. 4,200 엔

2~3 세 .. 900 엔

신청 및 문의:

5/1(일)부터 전화로 신청 해 주세요.

하루나임관학원 ☎027-374-9315 (9:00~17:00)





「広報いたばし」をお読みください

いつ：毎月、第1～第4土曜日に発行  
内容：板橋区の情報、講座、イベントなど



どこで：区役所、地域センター、区民事務所、図書館、区内の電車駅、区内のスーパーマーケット（イオン板橋ショッピングセンター、イオンスタイル板橋前野町、ダイエー西台店、コモディイイダ、よしや、ライフ）、区内のコンビニエンスストア（セブンイレブン、ファミリーマート）などにおいてあります。板橋区のホームページ、多言語対応アプリ「カタログポケット」、行政情報アプリ「マチイロ」、電子チラシサービス

「Shufoo! (シュフー)」でも読むことができます。  
問合せ：広聴広報課 広報係 ☎03-3579-2022

“Koho-Itabashi” for you

**Dates of issue:** Four Saturdays (1<sup>st</sup>~4<sup>th</sup>), every month  
**Contents (only in Japanese):** Variety of information including seminars and events in Itabashi  
**Available at:** City Office, Regional Centers, City Residents' Office, libraries, train stations in Itabashi, supermarkets in Itabashi such as Aeon Itabashi Shopping Center, Aeon Style Itabashi Maenochō, Daiei Nishidai, Comody Iida, Yoshiya, Life, Convenience stores in Itabashi such as 7-ELEVEN, Family Mart, etc. You can access the bulletin on the official website for Itabashi City and multi-lingual app “Catalog Pocket”, a smartphone app “Machi-iro”, and a digital flyer “Shufoo!”

**Inquiries:** Public Relations Section ☎ 03-3579-2022

公衆浴場をご利用ください

公衆浴場を1回100円で使うことができる、「入浴券」がもらえます。

だれが：板橋区在住の1953.4/1以前に生まれた人  
申込：申請書を郵送（～2023.3/17まで）または長寿社会推進課の窓口に出してください（～2023.3/31まで）。※申請書は公衆浴場や長寿社会推進課にあります。詳しくはホームページを見てください。

[http://www.city.itabashi.tokyo.jp/c\\_kurashi/088/088930.html](http://www.city.itabashi.tokyo.jp/c_kurashi/088/088930.html)

問合せ：〒173-8501 板橋2-66-1  
長寿社会推進課 シニア活動支援係  
（区役所北館2階16番窓口）☎03-3579-2376



敬老入浴事業専用電話（～5/31）☎03-3579-1288

Enjoy “Sento” or Public Bath

Special Coupon available for Public Bath at ¥100 as below.

**Eligibility:** Itabashi residents born before Apr. 1, 1953.  
**Application:** Mail the Application form by March 17, 2023 or submit at the counters of the Longevity Society Promotion Section, City Office before March 31, 2023.  
\*Application forms are available at each public bath and the Longevity Society Promotion Section. Visit the Website for detail.

[http://www.city.itabashi.tokyo.jp/c\\_kurashi/088/088930.html](http://www.city.itabashi.tokyo.jp/c_kurashi/088/088930.html)

**Inquiries:** Senior Citizens' Activity Support Subsection, Longevity Society Promotion Section, 2-66-1 Itabashi (#16, North Bldg. City Office) ☎ 03-3579-2376, Bathing Services for Elderly (~May 31) ☎ 03-3579-1288

都営住宅に住む人を募集します

いつ：5月のはじめ  
対象：①1人世帯（東京都内に3年以上前から住んでいること）②2人以上の家族世帯（東京都内に住んでいること）

申込方法：4月のおわりに、広報いたばしや広報「東京都」、東京都住宅供給公社のホームページ

<https://www.to-kousya.or.jp/> でお知らせします。

問合せ：東京都住宅供給公社都営住宅募集センター  
☎03-3498-8894、  
住宅政策課 住宅運営係 ☎03-3579-2187

Applications for Tokyo Public Housing

**Time:** Around the beginning of May  
**Targets:** ①Single member household (Eligibility: residing in Tokyo longer than three years)  
②Household of more than two persons (Eligibility: residing in Tokyo)

**Applications:** Details to be announced in late April in *Koho Itabashi*, *Koho Tokyo-To*, and Tokyo Metropolitan Housing Supply Corporation's website.

<https://www.to-kousya.or.jp/>

**Inquiries:** Application Center for Tokyo Metropolitan Housing Supply Corporation ☎ 03-3498-8894  
Itabashi Housing Policy Promotion Subsection, Housing Policy Section ☎ 03-3579-2187

## 欢迎阅读「広報いたばし」

**时间:** 毎月の第1、第4个周六发行。  
**内容:** 板桥区信息、讲座、活动等 (仅有日语版)  
**颁发地点:** 区役所、地域中心、区民事务所、图书馆、区内电车车站、区内超市 (永旺购物城板桥店、永旺板桥前野町店、大荣西台店、こもていイイダ、よしや、ライフ)、区内便利店 (7-Eleven、Family Mart) 等。除了可以通过板桥区主页浏览以外, 也可以下载以下软件免费阅览。  
★多语种自动翻译《カタログポケット (Catalog Pocket)》★智能手机应用软件《マチイロ (都市的魅力和信息)》★电子版商品广告《Shufoo!》  
**问询:** 広聴広報課 広報係 ☎03-3579-2022

## 欢迎利用公众浴场

下述人员可以领到1次100日元的公众浴场利用券。  
**对象:** 板桥在住者且生于1953.4/1前  
**申请:** 申请书邮寄 (截至2023.3/17) 或长寿社会推进课窗口申请 (截至2023.3/31)。※申请书在各公众浴场、长寿社会推进课领取。详见以下主页。  
[http://www.city.itabashi.tokyo.jp/c\\_kurashi/088/088930.html](http://www.city.itabashi.tokyo.jp/c_kurashi/088/088930.html)  
**问询:** 〒173-8501 いたばし 板橋2-66-1  
ちやうじゆしゃかいすいしんか し に あかつどうしえんがかり  
長寿社会推進課 シニア活動支援係  
(区役所北館2楼16号窗口)  
☎03-3579-2376  
敬老入浴事业专用电话 (~5/31)  
☎03-3579-1288



## 募集都営住宅入居者

**时间:** 5月初  
**对象:** ① 单身 (条件是要住在东京都内已满三年)  
② 二人以上的家庭 (条件是住在东京都内的家庭)  
**申请:** 详情将在4月末发行的「広報いたばし」、「広報こほう [東京都]」及東京都住宅供給公社的网页  
(<https://www.to-kousya.or.jp/>) 进行通知。  
**问询:** とうきやうと どうきやうとしゅうたくきやうきゅうこうしゃ と えいじゅうたくほしゅうせんたー  
東京都住宅供給公社都営住宅募集センター  
☎03-3498-8894  
じゅうたくせいまくか じゅうたくらんえいがかり  
住宅政策課 住宅運営係 ☎03-3579-2187

## 「홍보이타바시」를 읽어주세요

**언제:** 매달, 제1~제4 토요일 발행  
**내용:** 이타바시구의 정보, 강좌, 이벤트 등  
**배부장소:** 구청, 지역센터, 구민사무소, 도서관, 구내 기차역, 구내 슈퍼마켓 (AEON 이타바시쇼핑센터, AEON 스타일 이타바시마에노초, 다이에 니시다이점, 코모디이다, 요시아, 라이프), 구내 편의점(세븐일레븐, 패밀리마트) 등에 있습니다. 이타바시 홈페이지, 다언어지원 앱 「카타로그 포켓」, 행정정보 앱 「마치이로」, 전자전단지 서비스 「Shufoo!」로도 읽으실 수 있습니다.  
**문의:** 공청홍보과 홍보계 ☎03-3579-2022



## 공중목욕탕을 이용해 주세요

공중목욕탕을 1회 100엔에 사용 하는「입욕권」을 드립니다.  
**대상:** 이타바시구에 사시는 1953.4/1 이전에 태어나신 분  
**신청:** 신청서를 우편(~2023.3/17 까지) 또는 장수사회 진흥과 창구에 내 주십시오. (~2023.3/31 까지)  
※신청서는 공중목욕탕과 장수사회 진흥과에 있습니다. 자세한 내용은 홈페이지를 참고하세요.  
[http://www.city.itabashi.tokyo.jp/c\\_kurashi/088/088930.html](http://www.city.itabashi.tokyo.jp/c_kurashi/088/088930.html)  
**문의:** 〒173-8501 이타바시 2-66-1  
장수사회 진흥과  
(구청 북관 2층 16번창구) ☎03-3579-2376  
경로입욕사업 전용전화 (~5/31) ☎03-3579-1288

## 도영주택에 거주하실 분을 모집합니다

**언제:** 5월 초순  
**대상:** ①1인세대 (동경도내에 3년 이상 거주한 사람) ②2인 이상 가족세대 (동경도 내에 살고 있을 것)  
**신청방법:** 4월 말에 홍보이타바시와 홍보 "동경도", 동경주택공사의 홈페이지  
<https://www.to-kousya.or.jp/>로 알려 드립니다  
**문의:** 동경도주택공급공사 도영주택모집센터  
☎03-3498-8894  
이타바시주택정책과 주택운영계  
☎03-3579-2187

